

A portrait of Henry Jacques, an elderly man with white hair and a serious expression, looking slightly to the left. The portrait is rendered in a monochromatic blue and white color scheme, with the man's face appearing as a light blue silhouette against a darker blue background.

# PRIX

HENRY JACQUES

# LE MÊME

Architecture à la lettre  
Regard sur une situation construite

JUILLET - OCTOBRE 2017

Alors qu'il se trouve une abondance de textes remarquables sur la ville ou le paysage, sur l'art en général et la peinture en particulier, les textes de valeur sur l'architecture restent rares. La critique tend à se rétracter autour de l'actualité des objets et peu d'auteurs se confrontent au fait architectural construit, dans tout son déploiement.

La Société française des architectes a donc décidé de créer un prix périodique afin de récompenser des textes qui, dans la tradition de la revue de la Société, Le Visiteur, soient capables par la force de la fiction narrative ou illustrative de rendre compte du réel, de la «visite» d'une situation construite et fassent ainsi de la critique un projet.

Ces textes auront pour objet l'analyse, la compréhension fine ou la mise en valeur d'une situation construite. Il pourra s'agir d'un bâtiment, d'un lieu ou d'un paysage marqué par l'architecture, d'un site ou d'un projet, qu'il soit connu ou reste à découvrir.

Comment rendre par la fiction le réel plus présent au monde, c'est l'enjeu même du concours : «L'architecture à la lettre - Regard sur une situation construite». Il est attendu pour cela une expression originale, qu'elle soit écrite ou illustrée.

Ce concours est organisé par la Société française des architectes afin d'honorer la mémoire d'Henry Jacques Le Même (1897-1997), membre et bienfaiteur de la société. Il est destiné aux étudiants – notamment en architecture, aux architectes et à ceux qui interviennent sur le cadre bâti ou paysager, mais également aux curieux, à tous ceux qui s'intéressent aux lieux et qui souhaitent les raconter.

## Règlement de la consultation

### Publics concernés

Ouvert à tous : étudiants, architectes, universitaires, chercheurs et curieux.

(Les membres du bureau et du conseil d'administration de la SFA et les membres de leurs familles ne sont pas éligibles à ce concours.)

### Écrits

- > jusqu'à 25000 caractères (cela s'entend espaces compris, notes non comprises),
- > le document doit être remis en primeur, sans publication antérieure,
- > il peut être illustré de photos ou dessins (pas de vidéos),
- > son sujet ne doit pas être une œuvre de l'auteur.

### Langue

Texte et légendes en langue française.

### Composition du jury

Le jury sera composé :

- > d'un président du jury reconnu pour ses capacités littéraires et son intérêt manifeste pour l'espace construit,
- > du président de la SFA ou de son représentant,
- > de membres de la SFA désignés par le comité d'organisation du Prix,
- > des membres choisis parmi les participants aux colloques ou aux conférences organisés par la SFA.

### Critères de jugement

- > pertinence du sujet,
- > qualité de la restitution (écriture, pièces graphiques...),
- > originalité de la proposition.

### Calendrier

Appel à candidature :  
**13 juillet 2017**

Réception des propositions par mail à [contact@sfarchi.org](mailto:contact@sfarchi.org) au plus tard le :  
**23 octobre 2017 à midi**

Analyse et jury à suivre.

Proclamation des résultats au plus tard le :  
**janvier 2018**

### Document à remettre

Document au format Pdf.

### Prix et récompenses

#### **1er prix**

- > 2500 €,
- > publication dans Le Visiteur,
- > publication dans une nouvelle rubrique «Prix Le Même» sur le site de la SFA.

#### **2ème prix**

- > 1000 €,
- > publication dans une nouvelle rubrique «Prix Le Même» sur le site de la SFA,
- > publication possible dans le bulletin de la Société.

#### **3ème prix**

- > 500 €
- > publication dans une nouvelle rubrique «Prix Le Même» sur le site de la SFA,
- > publication possible dans le bulletin de la Société.

Le prix et la récompense afférente peuvent être donnés à titre individuel ou collectif.

Le jury se réserve le droit de ne pas remettre de premier prix.

La SFA se réserve le droit de diffuser et/ou exposer tout ou partie des propositions lauréates sans compensations financières supplémentaires.

# Qui est Henry Jacques Le Même?

Silhouette émaciée, de taille modeste, buste enclos comme un peu maladif, mais l'œil au regard attentif, vif, malicieux, Henry-Jacques Le Même, architecte DPLG à 32 ans (1929), était un homme essentiellement distingué.

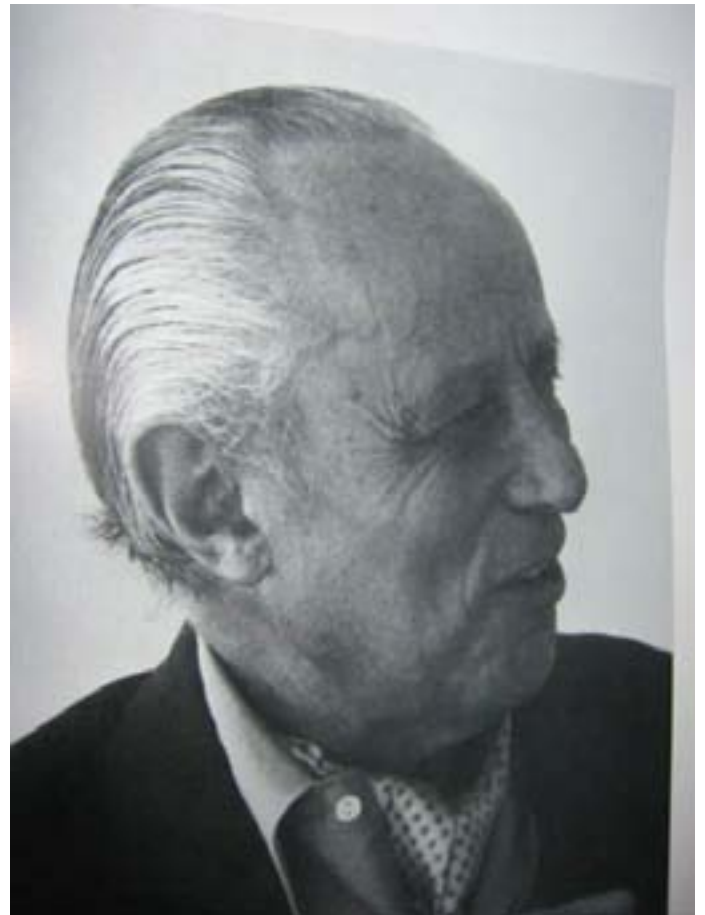
D'une voix douce, limpide, claire comme une eau de source, il s'exprimait, avec retenue, modestie et surtout la courtoisie la plus éminemment française, souriante autant que charmeuse, dans une langue raffinée, précise, celle d'un philosophe. Son allure, attachée à l'élégance du vêtement, toujours tiré à quatre épingles, son geste, sa main, lui valaient un respect de bonne éducation, sans lequel, comme sur la glace, il glissait vers ailleurs...

La personnalité de H. J. Le Même, si aimable qu'elle fut, inspirait un style de rigueur, dans l'application stricte de la « Règle »: avec lui, on ne badinait pas! Il avait l'Art de remettre les choses en place, dans le souci d'approcher la vérité.

Né en 1897, mort en 1997, il a connu une traversée du XX<sup>e</sup> siècle, en dépit des deux guerres mondiales, nourrie de rencontres prestigieuses et marquantes, tant mondaines avec la baronne Noémie de Rothschild (Mimi!), la princesse Angèle de Bourbon ou Marcel Dassault, que professionnelles, trouvant collaborations, influences, inspirations créatives auprès de H. Sauvage, Mallet Stevens, Le Corbusier en architecture, ainsi que de Pierre Patout, J.E. Ruhlmann, en Arts Déco; on peut y ajouter d'autres personnalités, telles que Armand Allard, tailleur reconnu pour son fameux pantalon de ski, le fuseau!

Faut-il rappeler qu'en 1925, les antibiotiques n'apparaissent qu'à peine dans la lutte anti-tuberculeuse. Pour vaincre la contagion et soigner la maladie les sites en montagne ensoleillée étaient recommandés: ainsi se sont développés le Plateau d'Assy, San Selmoz, Leysin, Montana... et Megève. Malheureusement atteint par la menaçante affection, H.-J. Le Même choisit, pour s'y installer - jusqu'en 1950 - cette station, alors petit village de Haute Savoie, «saison d'été, paradis du ski». Mimi lui confie en première œuvre la construction de son «chalet», début d'une carrière florissante, puis 1001 chalets suivent, 3 sanatoriums, des lycées, hôtels, boîte de nuit (Le Mauvais Pas), boutiques... urbanisation de l'extension du village...

H.J. Le Même n'aimait pas le pastiche, refusant le plagiat du «chalet Suisse». Mais il comprenait les rigueurs climatiques et l'implantation en déclivité, pour exploiter les vues sur la vallée et les cimes d'alentours. Outre sa propre maison, au toit terrasse «en cuvette», qui n'a pas manqué son effet de scandale révolutionnaire, il a su respecter les volumétries et matériaux de la tradition montagnarde, tout en y intégrant un modernisme de mise en forme et de mise en œuvre. Ainsi, pour exemple, retrouve-t-on, avec leur pente, de forts avant-toits en protection des façades et balcons, affirmant un contraste singulier de noir et blanc, par la neige, matelas isolant au-dessus, ombre portée au-dessous, accusant le parement de bois, calciné par le rayonnement solaire. Utilisation de la pierre apparente en soubassements contre les amoncellements de neige, et par volonté de rompre joyeusement avec la nature, enduits tyroliens, hauts en couleur, ocre, jaune, rouge pompéien! A l'intérieur, contre les clous des grosses chaussures, loupars d'hiver, ailes de mouches d'été, fallait-il prévoir des sols résistants et faciles à laver, ainsi linoléum et grès cérame déploient-ils leurs



teintes, harmonieusement calepinées, comme chêne de Hongrie, briquetages ou cuivre se composent en cloisonnements et foyers...

De l'angoisse d'une santé fragile, H.-J. Le même n'a-t-il pas su remarquablement trouver, avec intelligence et volonté, sa force créative, tout au long de sa vie d'architecte centenaire? Modèle en son genre, de grande générosité de surcroît! En reconnaissance de l'homme et en remerciement de son legs, hommage soit rendu à Henry-Jacques Le Même par le Prix que lui consacre en sa mémoire La Société Française des Architectes!

Luc-Régis Gilbert

## Références bibliographiques :

- > Maurice Culot, Megève 1925-1950. Architectures de Henry Jacques Le Même, éditions Norma et IFA.
- > Mélanie Manin et Françoise Véry, Henry Jacques Le Même, éditions du CAUE de Haute-Savoie, collection Portrait.
- > Françoise Véry et Pierre Saddy, Henry Jacques Le Même Architecte à Megève, éditions Pierre Mardaga et IFA, 1988
- > Wikipédia/archives HS et SFA....